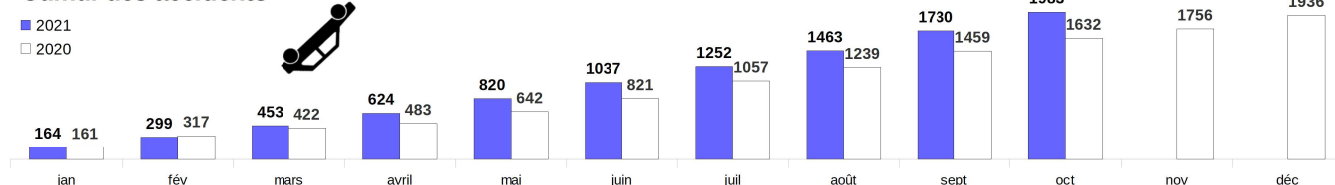


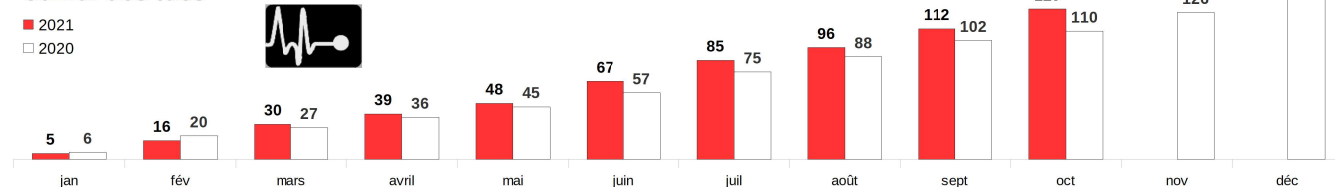
	Accidents	Tués	Blessés
oct. 2021	253	17	317
oct. 2020	173	14	208
Evolution	+46%	+21%	+52%
Janv/oct 2021	1983	129	2458
Janv/oct 2020	1632	110	2015
Evolution	+22%	+17%	+22%
Cumul glissant sur 12 mois	2287	164	2810
Total 2020	1936	145	2366

Accidentalité octobre 2021 par rapport au mois précédent en Normandie  
 ↑ En hausse  
 ↓ En baisse  
 = Egal

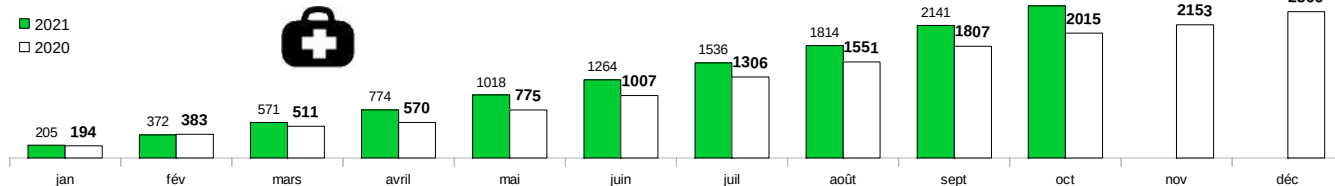
### Cumul des accidents



### Cumul des tués



### Cumul des blessés



Evolution mensuelle

Années	Accidents corporels		Tués		Blessés	
	Nombre	Évolution	Nombre	Évolution	Nombre	Évolution
2015	2 220	0%	174	0%	2 930	0%
2016	2 231	+0%	190	+9%	2 877	-2%
2017	2 268	+2%	191	+1%	2 851	-1%
2018	2 243	-1%	171	-10%	2 806	-2%
2019	2 220	-1%	173	+1%	2 821	+1%
2020	1 936	-13%	145	-16%	2 366	-16%
2021*	1 983		129		2 458	

### Points de vigilance :

- De manière générale, le nombre des accidents, des tués et des blessés est à la hausse sur l'ensemble de la région proportionnellement à 2020.
- Depuis la rentrée, la circulation s'est largement densifiée et les chiffres de l'accidentalité augmentent régulièrement.
- Dans la région Normandie, l'accidentalité a progressé en octobre notamment comparativement à la même période en 2019 pour le nombre d'accident et de blessés.

\*données provisoires